

# 農業用水路の補修・改修

吹き付けタイプのウレタン樹脂塗料で急速施工！

○有機系被覆工法

## ネプトライニング水路工法

ARIC No.1082

SRウレタンライニング LU-416はMDI系イソシアネートとポリオールをベースにした無溶剤型ポリウレタン樹脂塗料です。  
硬化後の塗膜は耐酸性等の耐薬品性・耐摩耗性・耐凍害性・ひび割れ追従性に優れ、コンクリート製水路の防食塗料として使用できます。  
専用スプレー機を用いることで、塗膜を厚く均一に塗布できます。

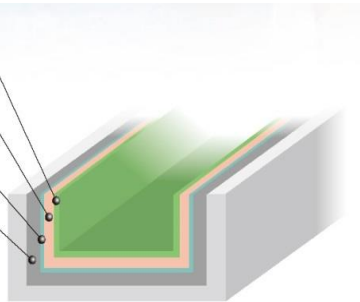
### 補修施工例

※1 溶剤型アクリルウレタン  
サンユコート L-300

無溶剤型ポリウレタン  
サンユコート LU-416

溶剤型エポキシプライマー  
サンユコート L-216

※2 サンユモルタル



※1 L-300は必要に応じて施工を行います。

※2 サンユモルタルは必要に応じて施工を行います。

### 施工手順

#### ① 仮設工



洗浄水やウレタン樹脂の飛散防止にシートなどにて、養生を行います。

#### ② 洗浄工



高圧洗浄30～100MPa(場合によっては、超高压洗浄150MPa以上)にて、劣化部除去を行います。

#### ③ プライマー工



劣化部除去後に直接もしくは断面修復を行った後に、溶剤型エポキシ樹脂 サンユコート L-216 を塗布します。

#### ④ ウレタン樹脂吹き付け工



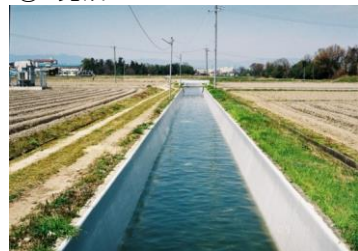
専用吹き付け機を用い、無溶剤型ポリウレタン樹脂 LU-416 を吹き付け施工します。

#### ⑤ 上塗り工



必要に応じて溶剤型アクリルウレタン樹脂 サンユコート L-300 を塗布します。

#### ⑥ 完成



乾燥硬化後、水を流すことが出来ます。

お問い合わせは

全国上下水道エポキシ工事業協会会員(全エポ協)



サンユレック株式会社

建設材料事業部

本社  
大阪営業所  
東京営業所

〒569-8558 大阪府高槻市道鶴町3-5-1  
TEL (072)669-4302 FAX (072)669-1239  
〒103-0027 東京都中央区日本橋1-15-4 (サンユ日本橋1丁目ビル)  
TEL (03)3273-7415 FAX (03)3273-7420